

40212

КАЗАКСТАН РЕСПУБЛИКАСЫ ӘДІЛЕТ МИНИСТРЛІГІ  
ТІРКЕУ ҚЫЗМЕТІ ЖӘНЕ ҚҰҚЫҚТЫҚ КӨМЕК КӨРСЕТУ  
КОМИТЕТІНІҢ «МАҢҒЫСТАУ ОБЛЫСЫ БОЙЫНША  
ЖЫЛЖЫМАЙТЫН МҮЛІК ОРТАЛЫҒЫ»  
РЕСПУБЛИКАЛЫҚ МЕМЛЕКЕТТІК ҚАЗЫНАЛЫҚ  
КӘСПОРНЫ

РЕСПУБЛИКАНСКОЕ ГОСУДАРСТВЕННОЕ КАЗЕННОЕ  
ПРЕДПРИЯТИЕ "ЦЕНТР ПО НЕДВИЖИМОСТИ ПО  
МАНГИСТАУСКОЙ ОБЛАСТИ" КОМИТЕТА  
РЕГИСТРАЦИОННОЙ СЛУЖБЫ И ОКАЗАНИЯ ПРАВОВОЙ  
ПОМОЩИ МИНИСТЕРСТВА ЮСТИЦИИ РЕСПУБЛИКИ  
КАЗАХСТАН

## ЖЫЛЖЫМАЙТЫН МҮЛІККЕ ТЕХНИКАЛЫҚ ПАСПОРТ ТЕХНИЧЕСКИЙ ПАСПОРТ НА НЕДВИЖИМОЕ ИМУЩЕСТВО

*Здание учебного корпуса  
г. Актау, 23 микрорайон*



АҚТАУ қаласы

435.126



Қазақстан Республикасы Әділет  
министрлігі Тіркеу Қызметі және  
құқықтық көмек көрсету комитеті



Комитет регистрационной службы и  
оказания правовой помощи  
Министерства юстиции Республики  
Казахстан

"Маңғыстау облысы бойынша  
жылжымайтын мүлік орталығы"  
РМҚК

РГКП "Центр по недвижимости по  
Мангистауской области"

Тіркелетін жылжымайтын мүлік объектісіне  
(көппәтерлі тұрғын үйлер, офистар, өндірістік, сауда объектілері және т.б.)

**ТЕХНИКАЛЫҚ ПАСПОРТ (Н-2) / ТЕХНИЧЕСКИЙ ПАСПОРТ (Ф-2)**

на регистрируемые объекты недвижимости

(многоквартирные жилые дома, офисы, промышленные, торговые объекты и т.п.)

1. Облысы Область		Мангистауская
2. Ауданы Район		
3. Қала (кенті, елді мекені) Город (поселок, населенный пункт)		Ақтау
4. Қаладағы аудан Район в городе		
5. Мекен-жайы Адрес		23 шағын аудан 23 микрорайон
6. Кадастрлық нөмір Кадастровый номер		13:200:023:130:1
7. Түгендеу нөмір Инвентарный номер		3212
8. Нысаналы мақсаты (жоспары бойынша литер) Целевое назначение (литер по плану)		Гимарат ( А,А1,а ) Здание ( А,А1,а )
9. Қордың санаты Категория фонда		тұрғын емес қор нежилой фонд

**ЖАЛПЫ МӘЛІМЕТТЕР / ОБЩИЕ СВЕДЕНИЯ**

1. Сериясы, жобаның түрі Серия, тип проекта		8. Қосалқы ауданы Площадь вспом-ых пом-ий	2547,6
2. Қабат саны Число этажей	4	9. Пәтер саны Число квартир	
3. Құрылыс ауданы Площадь застройки	4524,6	10. Үй-жайлар, бөлмелер саны Число помещений, комнат	176
4. Гимараттың ауқымы Объем здания	33713	11. Қабырға материалы Материал стен	железобетонные,ка мень-ракушечник
5. Жалпы алаңы Общая площадь	7021,9	12. Салынған жылы Год постройки	2001
6. Балконның, лоджияның және т.б. алаңы Площадь балкона, лоджии ж.б.		13. Табиғи тозу Физический износ	10
7. Негізгі ауданы Основная площадь	4474,3		

Паспорт  
Паспорт составлен по состоянию на

23.05.2012

Жағдайы бойынша жасалған

Руководитель  
Басшы

(қолы / подпись)



Сапуанов Б.Б.

М.О.  
М.П.





**КОНСТРУКТИВТІК ЭЛЕМЕНТТЕРДІҢ ЖӘНЕ ИНЖЕНЕРЛІК ҚҰРАЛ-ЖАБДЫҚТАРДЫҢ ТЕХНИКАЛЫҚ СИПАТТАМАСЫ**  
**ТЕХНИЧЕСКОЕ ОПИСАНИЕ КОНСТРУКТИВНЫХ ЭЛЕМЕНТОВ И ИНЖЕНЕРНОГО ОБОРУДОВАНИЯ**

№	Конструктивтік элементтердің атауы Наименование конструктивных элементов	Конструктивтік элементтердің сипаттамасы (материал, өрленуі және т.б.) Описание конструктивных элементов (материал, отделка и т.д.)	Техникалық жағдайы (отыруы, шіруі, жарылуы және т.б.) Техническое состояние (осадка, гниль, трещины и т.д.)	Тозу % Износ %	Ағымдағы өзгерістер / Текущие изменения	
1	2	3	4	5	6	
1	Іргетасы Фундамент	ленточно бетонный/ленточно бетонный	жақсы / отличное	10		
2	a) ішкі және сыртқы тұрақты қабырғалары наружные и внутренние капитальные стены	камень-ракушечник/камень-ракушечник	жақсы / отличное	10		
	б) ара қабырға перегородки	камень-ракушечник/камень-ракушечник	жақсы / отличное	10		
3	Аражабын Перекрытия	шатырлық чердачное	железобетонные	жақсы / отличное	10	
		қабатаралық междуэтажное	железобетонные	жақсы / отличное	10	
4	шатыр кровля	совмещенная рубероидная	жақсы / отличное	12		
5	Еден Полы	1-ші қабаттың 1-го этажа	цементо-бетон, пенолиум	жақсы / отличное	12	
		келесі қабаттардың последующих этажей	цементо-бетон, пенолиум	жақсы / отличное	12	
6	Ойықтар Проемы	терезелер окна	деревянные / деревянные	жақсы / отличное	10	
		есіктер двери	деревянные, металлические / деревянные, металлические	жақсы / отличное	10	
7	Өрлеу жұмыстары Отделочные работы	ішкі внутренние	покраска / покраска	жақсы / отличное		
		сыртқы наружные	покраска / покраска, штукатурка/штукатурка	жақсы / отличное	10	
8	Ыстық су мен қамтамасыздандырылған Горячее водоснабжение	центральное	жақсы / отличное	10		
9	Су құбыры / Водопровод	центральное	жақсы / отличное	10		
10	Канализация / Канализация	центральное	жақсы / отличное	10		
11	Электрмен жарықтандыру Электроосвещение	центральное	жақсы / отличное	10		
12	Жылу Отопление	пешті / печное				
13		газ пешті / печное газовое				
14		ЖЭО-нан / от ТЭЦ	центральное	жақсы / отличное	10	
15		АГВ-дан / от АГВ				
16		жеке жылу қондырғылдан от индивидуальной отопительной установки	газбен на газе			
17			қатты отын мен на твер-дом топливе			
18		аудандық қазандығынан от районной котельной	газбен на газе			
19	қатты отын мен на твер-дом топливе					
20	Басқа жұмыстар / Разные работы	крыльца	жақсы / отличное	10		

Техникалық паспортқа қоса берілетін құжаттардың тізбесі  
 Перечень документов, прилагаемых к техническому паспорту:

- Қабаттық жоспарлар  
Поэтажные планы 5
- Қабаттық жоспарларға экспликация  
Экспликация к поэтажным планам 7
- 

Ерекше белгілері / Особые отметки:



ЖЕР УЧАСКЕСІНІҢ ЭКСПЛИКАЦИЯСЫ, М2 / ЭКСПЛИКАЦИЯ ЗЕМЕЛЬНОГО УЧАСТКА, М2

По землеотводным документам	Нақты қолданылғаны бойынша По фактическому использованию	Барлығы Всего	Негізгі құрылымдар Под основными строениями		Берік құрылымдар мен ғимараттар Под прочими постройками и сооружениями	Асфальттік жабын Асфальтовые покрытия	Салынбаған алаң / Незастроенная площадь	
			Негізгі құрылымдар Под основными строениями	Берік құрылымдар мен ғимараттар Под прочими постройками и сооружениями			Асфальттік жабын Асфальтовые покрытия	Басқадай жабындар Прочие замощения
1	2	3	4	5	6	7	8	8
15816,0	15816,0	4598,6	4524,6	74,0	3803,0	1265,4	6149,0	

Жабдықталған алаңдар / Оборудованные площадки				Салынбаған алаң / Незастроенная площадь				
Барлығы Всего	Спорттық Спортивные	Балалар Детские	Шаруашылық Хозяйственные	Жасыл көшеттер / Зеленые насаждения		оның ішінде / в том числе		
				Ағашты гүлзар Газон с деревьями	Жеміс бағы Плодовый сад	Гүл егілген газон Газоны, цветочные клумбы	Бау-бақша Огород	Басқалары Прочие

Негізгі және қызметтік құрылымдардың, суық жапсаржай, жергөле, аулалық ғимараттар, жабдындардың қолдану орны мен сипаттамасы / Назначение и характеристика основных и

Литер по плану	Қолданылу орны Назначение	Ауданы, м2 Площадь, м2	Көлемі, м3 Объем, м3	Тозу, % Износ, %	Конструктивтік элементтердің сипаттамасы / Описание конструктивных элементов					
					іргетас фундамент	қабырға және ара қабырғалар стeны и перегородки	аражабын перекрытия	шатыр кровля	еден полы	ойықтар проемы
1	2	3	4	5	6	7	8	9	10	11
A	Здание учебного корпуса	980,9	13536		ленточный ж./б	камень-ракушечник, железобетонные камень-ракушечник	ж./б.	совмещенная руберойдная	бетон, линолиум	деревянные, металлические
A1		3 455,0	20039		ленточный ж./б	ракушечник, железобетонные	ж./б.	совмещенная руберойдная	бетон, линолиум	металлические
a	крыльца	43,1	138		ленточный ж./б	железобетонные	ж./б.	бетонная	бетонные	металлические
Г	Трансформаторная	60,4	181		ленточный ж./б.	камень-ракушечник	ж./б.	совмещенная	бетонные	металлические
Г1	Вент шахта	6,8	14		ленточный ж./б.	камень-ракушечник	ж./б.			
Г2	Вент шахта	6,8	14		ленточный ж./б.	камень-ракушечник	ж./б.			
I	Забор	L=493,6	N=2,00			металлические сетка				
II	Ворота	L=5,00	N=2,00			металлические				
III	Ворота	L=4,50	N=2,00			металлические				
IV	Капитка	L=1,00	N=2,00			металлические				
V	Замощение	1265,4			брусчатка					
VI	Замощение	3803,0			асфальт					

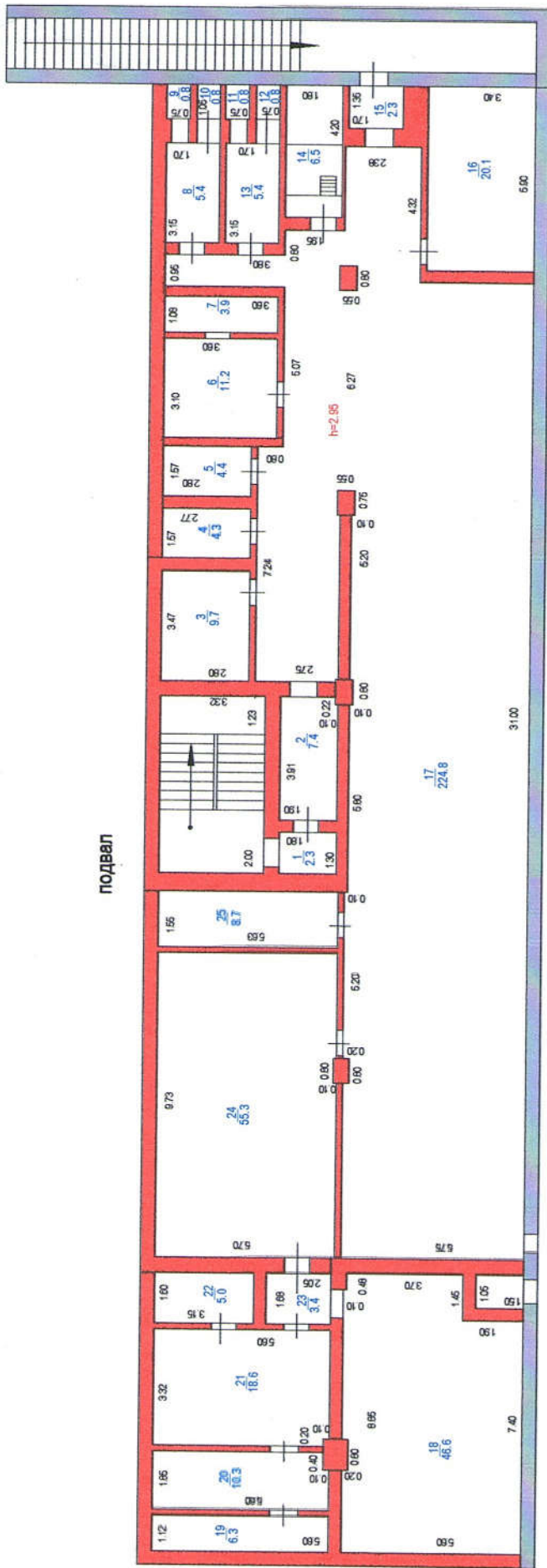
Маман орындады Давлетиярова Г.Р. Бөлім Бастығы Жәкенова С.А.  
 Выполнил специалист Г.А.Ө. Көлі / Ф.И.О., подпись Нач. отдела Г.А.Ө. Көлі / Ф.И.О., подпись







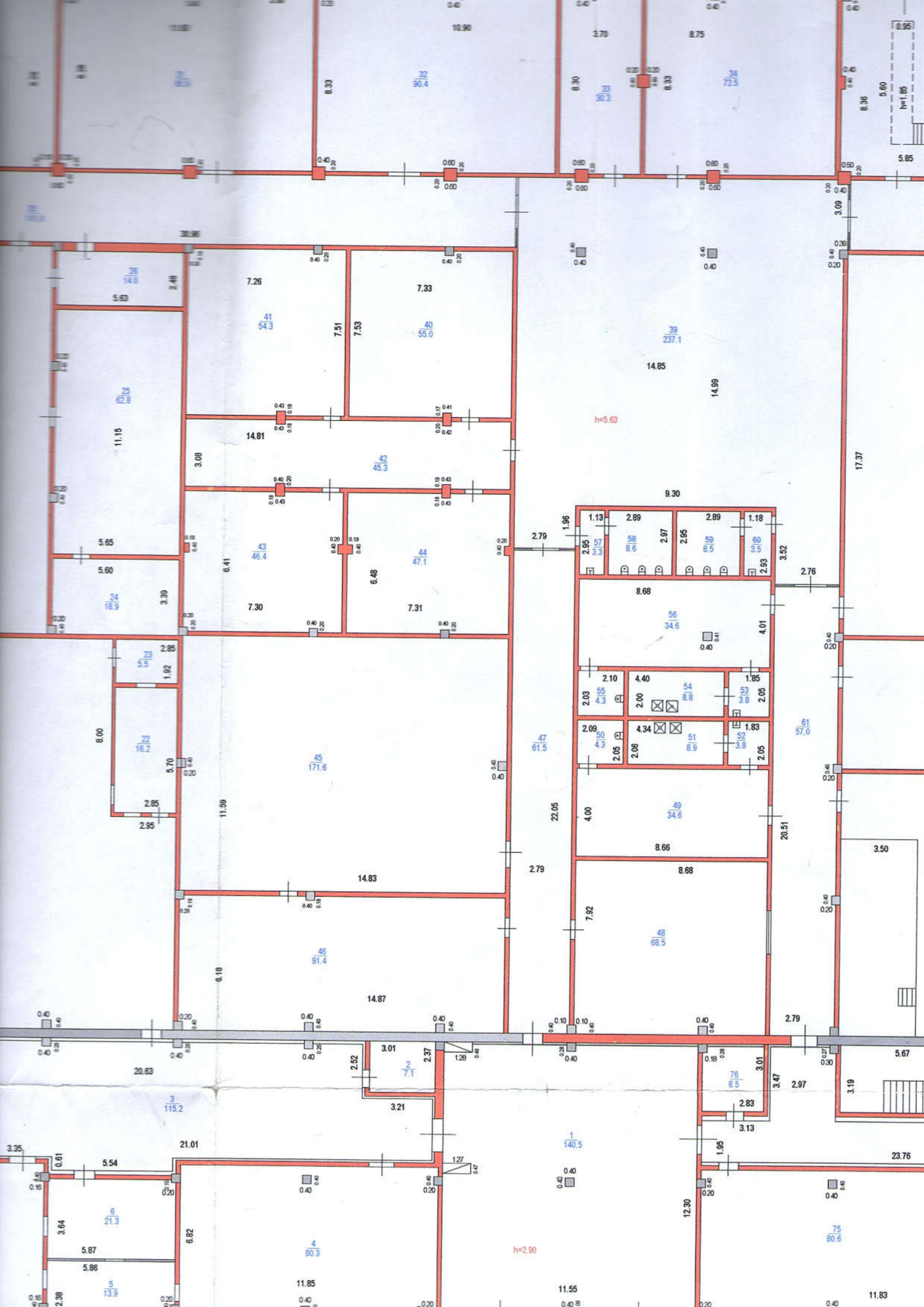
подвал



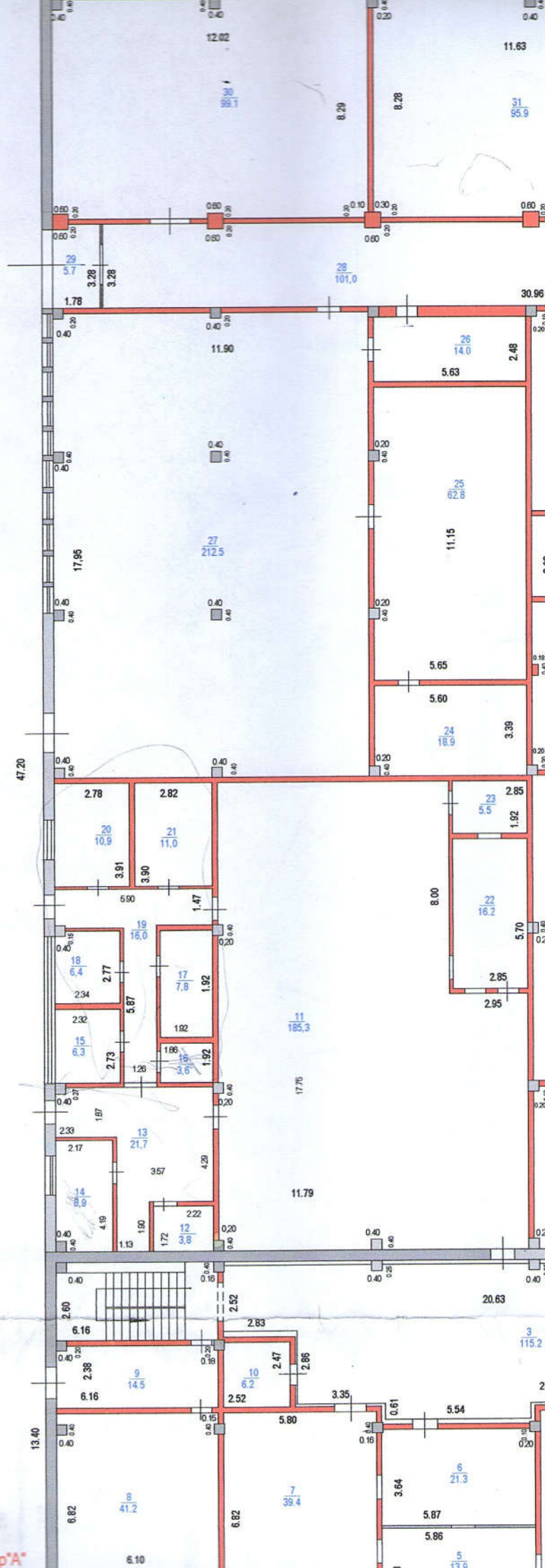
МЮ РК	Центр по недвижимости по Мангистауской области, г. Актау	Инв. 321
Лист 6	Поставный план здание учебного корпуса г. Актау, 23 микрорайон	М 1:200
Дата	Исполнил	Проверил
01.10.2010г.	Давулетиярова Г.Р.	Самсонова Н.А.
	Фамилия И.О.	подпись
		<i>Самсонова Н.А.</i>

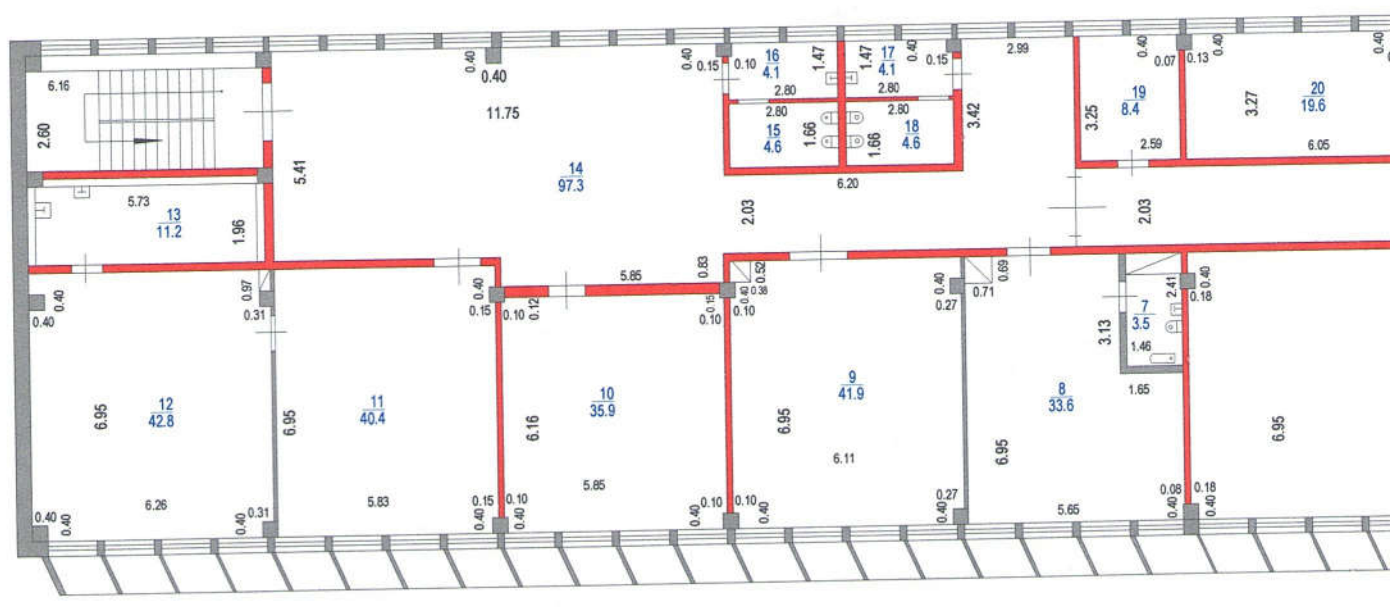




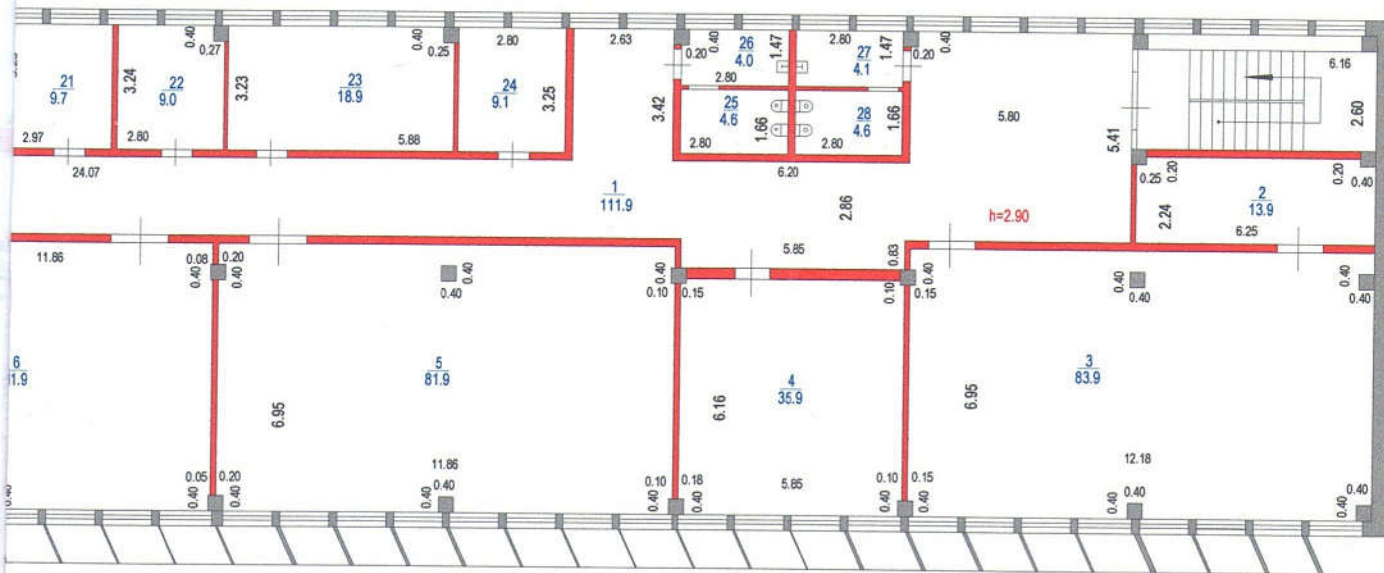




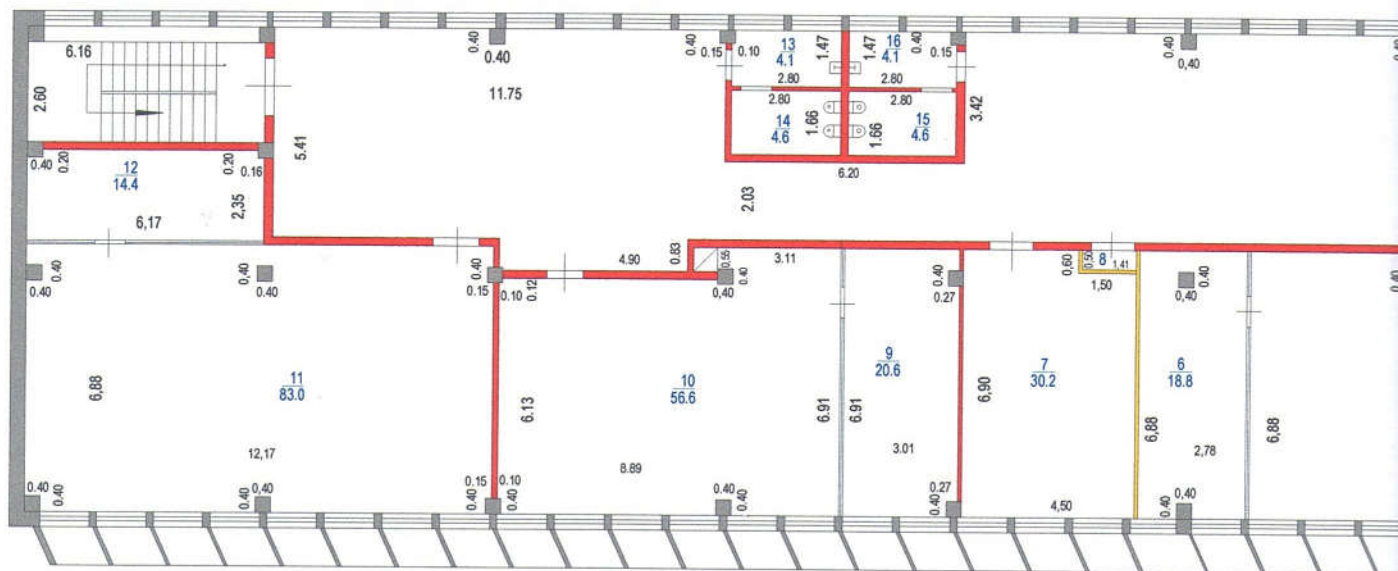




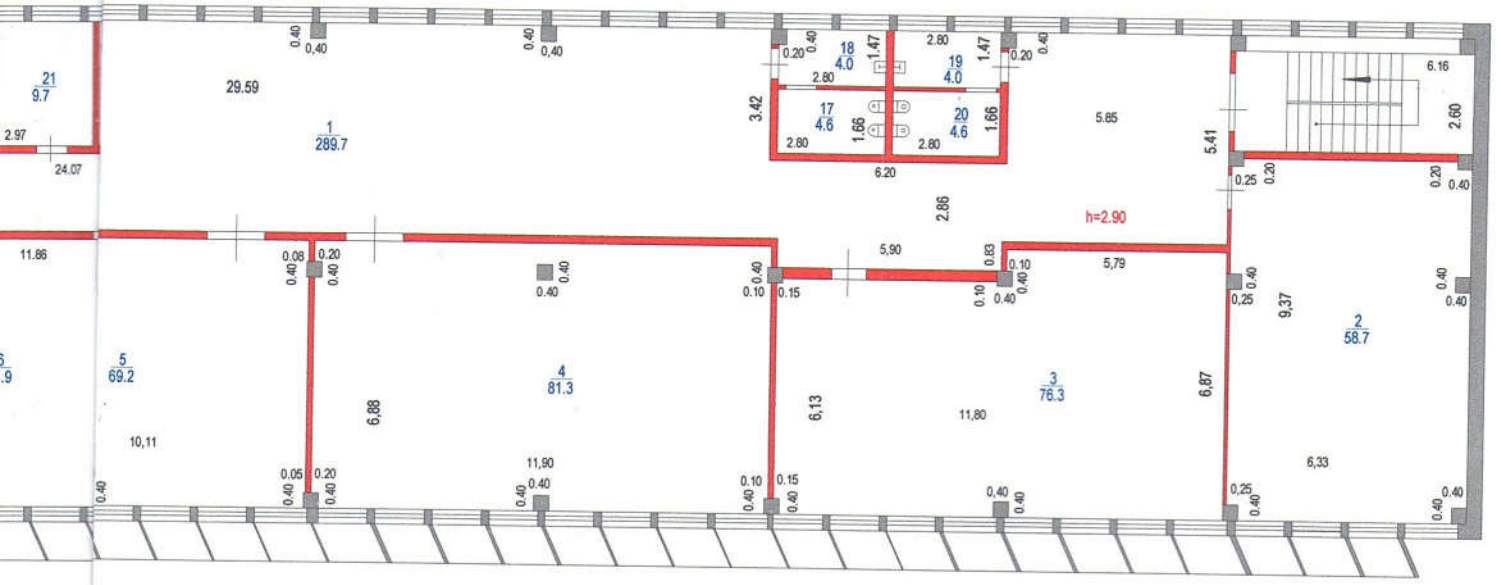




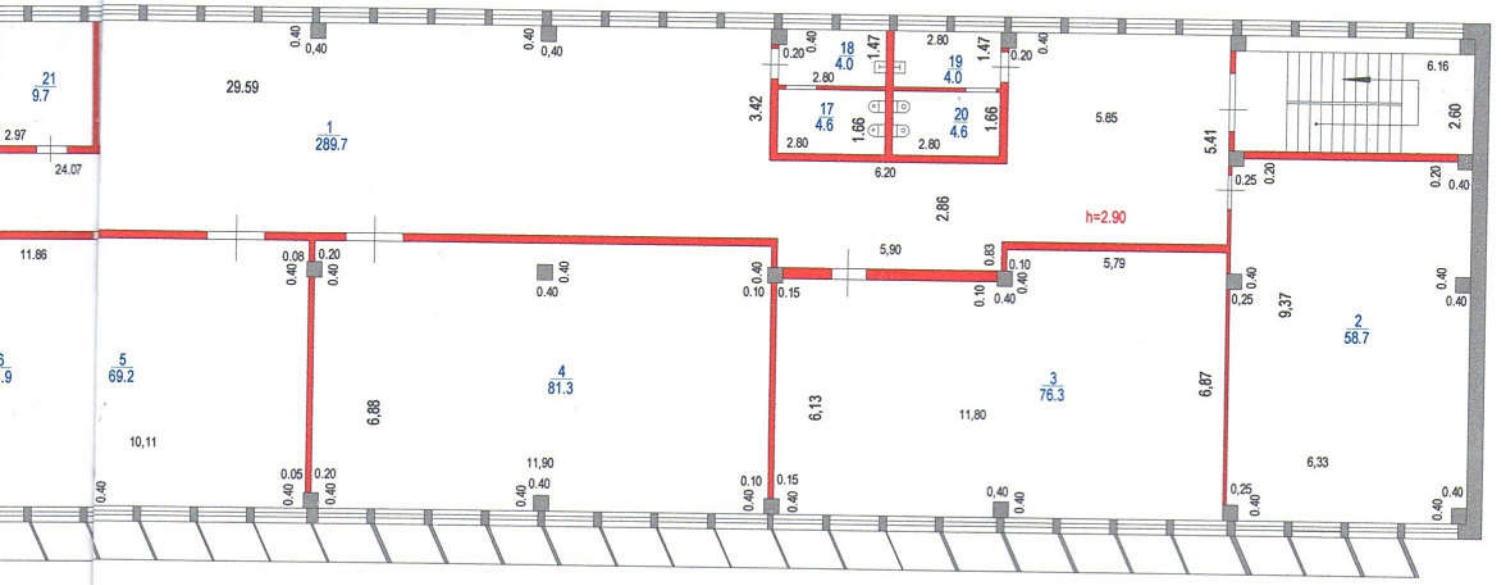
МЮ РК	Центр по недвижимости по Мангистауской области, г. Актау		Инв.3212
Лист 3	Постажный план 2- этажа здание учебного корпуса г. Актау, 23 микрорайон		М 1:200
дата		Фамилия И.О.	подпись
01.10.2010г.	Исполнил	Даулетиярова Г.Р.	<i>Г.Р. Даулетиярова</i>
	Проверил	Самсонова Н.А.	







МЮ РК	Центр по недвижимости по Мангистауской области, г. Актау		Инв.3212
Лист 4	Позэтажный план 3-этажа здания учебного корпуса г. Актау, 23 микрорайон		М 1:200
дата		Фамилия И.О.	подпись
01.10.2010г.	Исполнил	Даулетиярова Г.Р.	<i>Г.Р. Даулетиярова</i>
	Проверил	Самсонова Н.А.	



МЮ РК	Центр по недвижимости по Мангистауской области, г. Актау		Инв.3212
Лист 4	Позэтажный план 3-этажа здания учебного корпуса г. Актау, 23 микрорайон		М 1:200
дата		Фамилия И.О.	подпись
01.10.2010г.	Исполнил	Даулетиярова Г.Р.	<i>Г.Р. Даулетиярова</i>
	Проверил	Самсонова Н.А.	









# ЭКСПЛИКАЦИЯ

Для жилых домов граждан и общественного фонда

Тұрғын үй қабатының жоспары, орналасқан жері, қалада (кентте) к позтажному плану строения, расположенного в городе (поселке) Мекен-жайы, Адрес:

Мангистауская область, г.Ақтау  
23 микрорайоне, здание учебного корпуса

Литер А,А1,а

Түтендеу мерзімі

Дата инвентаризации

15.05.2012г.

Кабаттар(бірінші кабаттан бастап ақырғыға дейін) Стажи (начиная с 1 этажа и кончая последним)	Үй-жайдың нөмірі (пәтердің және т.б.), Нөмер помещенная (квартиры, торговое, складское и т.п.)	Асхана, даяз және т.б. құрылыс жоспарының нөмірі. Нөмер по плану строения, комнаты, кухни, коридора и т.п.	4	5	Ішкі өлшеумен аудан есептеу формуласы. Формула подсчета площади по внутреннему обмеру	Білім мекемелері Учреждений образования	Қоғамдық тамақтану Общественного питания	Дене шынықтыру және спорт Физкультура и спорта	Гараждар	Гаражи	Бөлменің ішкі биіктігінің есептеу деңгейі метрмен өлшеу. Высота помещения по внутреннему обмеру в метрах от пола до потолка.	Бөлменің ұзындығының есептеу деңгейі метрмен өлшеу. Длина помещения по внутреннему обмеру в метрах от пола до потолка.	23
1	коридор		1,80*1,30			Жалпы пайдалы. Общая полезная	Негізгі. Основная	Жалпы пайдалы. Общая полезная	Негізгі. Основная	Жалпы пайдалы. Общая полезная	2,3		
2	коридор		3,91*1,90-0,20*0,10			Жалпы пайдалы. Общая полезная	Негізгі. Основная	Жалпы пайдалы. Общая полезная	Негізгі. Основная	Жалпы пайдалы. Общая полезная	7,4		
3	подсобное		3,47*2,80			Жалпы пайдалы. Общая полезная	Негізгі. Основная	Жалпы пайдалы. Общая полезная	Негізгі. Основная	Жалпы пайдалы. Общая полезная	9,7		
4	подсобное		1,57*2,77			Жалпы пайдалы. Общая полезная	Негізгі. Основная	Жалпы пайдалы. Общая полезная	Негізгі. Основная	Жалпы пайдалы. Общая полезная	4,3		
5	подсобное		1,57*2,80			Жалпы пайдалы. Общая полезная	Негізгі. Основная	Жалпы пайдалы. Общая полезная	Негізгі. Основная	Жалпы пайдалы. Общая полезная	4,4		
6	подсобное		3,10*3,60			Жалпы пайдалы. Общая полезная	Негізгі. Основная	Жалпы пайдалы. Общая полезная	Негізгі. Основная	Жалпы пайдалы. Общая полезная	11,2		
7	подсобное		1,08*3,60			Жалпы пайдалы. Общая полезная	Негізгі. Основная	Жалпы пайдалы. Общая полезная	Негізгі. Основная	Жалпы пайдалы. Общая полезная	3,9		
8	коридор		3,15*1,70			Жалпы пайдалы. Общая полезная	Негізгі. Основная	Жалпы пайдалы. Общая полезная	Негізгі. Основная	Жалпы пайдалы. Общая полезная	5,4		
9	туалет		1,05*0,75			Жалпы пайдалы. Общая полезная	Негізгі. Основная	Жалпы пайдалы. Общая полезная	Негізгі. Основная	Жалпы пайдалы. Общая полезная	0,8		
10	туалет		0,75*1,05			Жалпы пайдалы. Общая полезная	Негізгі. Основная	Жалпы пайдалы. Общая полезная	Негізгі. Основная	Жалпы пайдалы. Общая полезная	0,8		
11	туалет		0,75*1,05			Жалпы пайдалы. Общая полезная	Негізгі. Основная	Жалпы пайдалы. Общая полезная	Негізгі. Основная	Жалпы пайдалы. Общая полезная	0,8		
12	туалет		0,75*1,05			Жалпы пайдалы. Общая полезная	Негізгі. Основная	Жалпы пайдалы. Общая полезная	Негізгі. Основная	Жалпы пайдалы. Общая полезная	0,8		
13	коридор		1,70*3,15			Жалпы пайдалы. Общая полезная	Негізгі. Основная	Жалпы пайдалы. Общая полезная	Негізгі. Основная	Жалпы пайдалы. Общая полезная	5,4		





1	2	3	4	5	6	7	8	9	10	11	12	13	14	15	16	17	18	19	20	21	22	23	
I-этаж																							
	1		4	5		140,5	140,5																
	2		фойе	11,55*12,30-0,40*0,08-0,40*0,40-0,40*0,28-1,28*0,48-0,47*1,27																			
	3		подсобное	2,37*3,01		7,1	7,1																
	4		коридор	2,52*20,63+21,01*2,86+0,61*5,54-(0,40*0,25)*3		115,2	115,2																
	5		кабинет	6,82*11,85-(0,40*0,40)*2-(0,40*0,20)*2		80,3	80,3																
	6		подсобное	5,86*2,38-0,40*0,20		13,9	13,9																
	7		подсобное	3,64*5,87-0,20*0,10		21,3	21,3																
	8		кабинет	6,82*5,80-(0,40*0,16)*2		39,4	39,4																
	9		кабинет	6,10*6,82-(0,40*0,40)*2-(0,40*0,15)*2		41,2	41,2																
	10		подсобное	6,16*2,38-0,40*0,20-0,18*0,20		14,5	14,5																
	11		подсобное	2,52*2,47		6,2	6,2																
	12		столовая	17,75*11,79-8,00*2,95-(0,40*0,20)*3-0,40*0,40		185,3	185,3																
	13		камера	2,22*1,72		3,8	3,8																
	14		коридор	1,13*1,90+3,57*4,29+1,87*2,33-0,27*0,40		21,7	21,7																
	15		штитовая	2,17*4,19-0,40*0,40		8,9	8,9																
	16		цех	2,73*2,32		6,3	6,3																
	17		туалет	1,86*1,92		3,6	3,6																
	18		раздевалка	1,92*4,07		7,8	7,8																
	19		кабинет	2,77*2/34-0,15*0,40		6,4	6,4																
	20		коридор	5,90*1,47+5,87*1,26-0,40*0,09		16,0	16,0																
	21		цех	2,78*3,91		10,9	10,9																
	22		моющая	2,82*3,90		11,0	11,0																
	23		подсобное	2,85*5,70		16,2	16,2																
	24		подсобное	1,92*2,85		5,5	5,5																
	25		венткамера	3,39*5,60-0,40*0,20		18,9	18,9																
	26		учебный класс	11,15*5,65-(0,40*0,20)*2		62,8	62,8																
	27		гардеробная	2,48*5,63		14,0	14,0																
	28		учебный класс	11,90*17,95-(0,40*0,40)*6-(0,40*0,20)*2		212,5	212,5																
	29		коридор	30,96*3,28-(0,60*0,20)*5		101,0	101,0																
	30		учебный класс	1,78*3,28-0,60*0,20		5,7	5,7																
	31		учебный класс	12,02*8,29-(0,40*0,40)*2-(0,60*0,20)*2-0,20*0,10		99,1	99,1																
	32		учебный класс	11,63*8,28-0,40*0,20-0,60*0,30-0,30*0,20-0,40*0,40		95,9	95,9																
	33		учебный класс	10,90*8,33-0,40*0,20-0,60*0,20-0,40*0,20-0,40*0,40		90,4	90,4																
	34		штитовая	3,70*8,30-0,60*0,20-0,60*0,20-0,40*0,40		30,3	30,3																
	35		учебный класс	8,75*8,33-0,40*0,40-0,60*0,20-0,60*0,20		72,5	72,5																
	36		гараж	5,85*8,36-0,40*0,40-0,50*0,20-0,40*0,40														48,5	48,5				
	37		гараж	18,35*8,35-(0,40*0,40)*3-0,40*0,20-0,40*0,60-(0,60*0,60)*3-0,40*0,20-(0,60*0,20)*3														150,9	150,9				
	38		коридор	3,28*1,71-0,60*0,20		5,5	5,5																
	39		коридор	22,21*3,29-(0,60*0,20)*3		72,7	72,7																
	40		холл	14,85*14,99+2,76*3,52+2,79*1,96-(0,40*0,40)*2-0,40*0,20-(0,60*0,20)*2+(0,40*0,20)*3-0,9-0,20*0,20		237,7	237,7																
	41		учебный класс	7,33*7,53-0,41*0,17-0,40*0,20		55,0	55,0																
	42		учебный класс	7,26*7,51-0,43*0,19-0,40*0,20-0,20*0,19		54,3	54,3																
	43		коридор	14,81*3,08-0,40*0,20-0,40*0,18-0,20*0,42-0,19*0,43		45,3	45,3																
	44		учебный класс	6,41*7,30-0,18*0,40-0,40*0,20-0,18*0,40-0,40*0,20-0,20*0,20		46,4	46,4																
	45		учебный класс	6,48*7,31-0,19*0,40-0,18*0,43-0,40*0,20-0,40*0,20		47,1	47,1																
			читальный зал	11,59*14,83-0,40*0,20-0,40*0,40		171,6	171,6																











1	2	3	4	5	6	7	8	9	10	11	12	13	14	15	16	17	18	19	20	21	22	23
	15		туалет	2,80*1,66	4,6		4,6															
	16		умывальная	1,47*2,80-0,15*0,40	4,1		4,1															
	17		туалет	2,80*1,66	4,6		4,6															
	18		умывальная	2,80*1,47-0,40*0,20	4,0		4,0															
	19		умывальная	2,80*1,47	4,1		4,1															
	20		туалет	2,80*1,66	4,6		4,6															
				<b>Итого по 3 -этажу :</b>	<b>834,2</b>	<b>494,7</b>	<b>339,5</b>															
4-этаж	1		коридор	11,76*5,45+0,86*5,90+14,85*2,00+3,25*8,65+20,96*2,24+3,25*1,23 +5,85*0,86+6,20*5,86*3,22+12,23*2,26-(0,40*0,40)*2- (0,40*0,20)*3-0,40*0,15	241,2		241,2															
	2		кабинет	0,40*0,15																		
	3		кабинет	6,89*3,10-(0,40*0,40)*2	21,0	21,0																
	4		кабинет	6,90*2,90-(0,40*0,10)*2	19,9	19,9																
	5		кабинет	5,87*6,87-(0,40*0,15)*2-(0,40*0,05)*2	40,2	40,2																
	6		кабинет	5,85*6,10-0,40*0,15-0,40*0,05-0,10*0,15	35,6	35,6																
	7		кабинет	2,81*6,87-(0,40*0,10)*2	19,2	19,2																
	8		кабинет	5,84*6,89-0,40*0,40-1,37*0,52	39,4	39,4																
	9		кабинет	2,73*6,88	18,8	18,8																
	10		кабинет	2,85*6,87-0,40*0,08-0,40*0,05	19,5	19,5																
	11		кабинет	5,90*6,88-(0,40*0,40)*2	40,3	40,3																
	12		кабинет	6,88*2,91-(0,40*0,25)*2	19,8	19,8																
	13		кабинет	10,17*6,88-(0,40*0,40)*2-0,65*1,83	68,5	68,5																
	14		кабинет	1,73*0,50	0,9		0,9															
	15		кабинет	7,38*6,13+1,35*(6,87-6,13)-(0,40*0,40-0,12*0,10-0,30*0,10- (0,40*0,10)*2	46,0	46,0																
	16		санузел	12,13*6,87-(0,40*0,40)*4-(0,40*0,15)*2	82,6	82,6																
	17		умывальная	6,17*2,35-0,40*0,20-0,20*0,16	14,4	14,4																
	18		туалет	2,80*1,47-0,40*0,10	4,1		4,1															
	19		туалет	2,80*1,66	4,6		4,6															
	20		умывальная	2,80*1,66	4,6		4,6															
	21		кабинет	1,47*2,80-0,15*0,40	4,1		4,1															
	22		кабинет	8,85*3,15-0,40*0,40	27,7	27,7																
	23		кабинет	5,91*3,13-0,40*0,30	18,4	18,4																
	24		туалет	4,60*3,15-0,40*0,31	14,4	14,4																
	25		умывальная	2,80*1,66	4,6		4,6															
	26		умывальная	2,80*1,47	4,0		4,0															
	27		туалет	2,80*1,47	4,1		4,1															
				2,80*1,66	4,6		4,6															
				<b>Итого по 4 - этажу :</b>	<b>822,5</b>	<b>545,7</b>	<b>276,8</b>															



1	2	3	4	5	6	7	8	9	10	11	12	13	14	15	16	17	18	19	20	21	22	23
				Всего по зданию :	5968,7	3515,6	2453,1		303,4	208,9	94,5		550,4	550,4			199,4	199,4				
			лест. клетка	(6,16*2,60)*2	32,0																	
			лест. клетка	5,67*3,19-0,04*0,05	18,1																	

Орындаган маман  
Выполнил

*Г.Р.* Даулетиярова Г.Р.  
(Т.А.Э.-колы / Ф.И.О., подпись)

1 Нач.отдела *Жакенова* Жакенова С.А.  
Проверил (Т.А.Э. колы / Ф.И.О., подпись)



"Маңғыстау облысы бойнша  
жылжымайтын мүлік орталығы" РМҚА

жылжымайтын мүлік нысанының жалпы ауданы өзгергені туралы  
**ҚОРЫТЫНДЫ / ЗАКЛЮЧЕНИЕ**

об изменении общей площади объекта недвижимости

1. Қазақстан Республикасы/Республика Казахстан
2. Облысы:  
Область: Мангистауская
3. Қаласы (кенті, елді, мекей)  
Город (поселок, населенный пункт): г.Ақтау
4. Қаладағы ауданы  
Район в городе: \_\_\_\_\_
5. Мекен-жайы  
Адрес: 23 микрорайон,здание
6. Кадастрлық нөмірі / Кадастровый номер: 13:200:023:130:1

Ағымдағы мемлекеттік техникалық тексерудің деректері негізінде жылжымайтын мүлік нысанының жалпы ауданы өзгергені анықталды: \_\_\_\_\_

На основании данных государственного технического обследования установлено изменение общей площади объекта недвижимости: нежилое -здание

Құрылыс ауданы	<u>4524,6</u>	ш.м құрайды
Площадь застройки составляет		кв.м.
Жалпы алаңы	<u>7021,9</u>	ш.м құрайды
Общая площадь составляет		кв.м.
Пайдалы ауданы	<u>7021,9</u>	ш.м құрайды
Полезная площадь составляет		кв.м.
Тұрғын ауданы		ш.м құрайды
Жилая площадь составляет		кв.м.
Негізгі ауданы	<u>4474,3</u>	ш.м құрайды
Основная площадь составляет		кв.м.
Балкондар/лоджиялар ауданы		құрайды
Площадь балконов/лоджий составляет		кв.м.

Құрамдардың саны/негізгі(тұрғын) жайлардың саны 176/72  
Количество составляющих/ количество основных(жилых) помещений

Қабатты/кабат 4  
Этажность/этаж  
Басқа да техникалық сипаттамалары \_\_\_\_\_  
Иные технические характеристики  
Өзгерістің себебі: \_\_\_\_\_

Изменение произошло в результате: перепланировки помещений

Берілген күні / Дата выдачи: 23.05.2012

Директор / Директор: \_\_\_\_\_ Сапуанов Б.Б.  
(Аты-жөні, қолы / ф.и.о., подпись)  
Бөлім бастығы / Начальник отдела: \_\_\_\_\_ Жакенова С.А.  
(Аты-жөні, қолы / ф.и.о., подпись)  
Орындаған / Исполнитель: \_\_\_\_\_ Даулетиярова Г.Р.  
(Аты-жөні, қолы / ф.и.о., подпись)



16 | *on cary*

Техникалық түгендеу және мүлкі бағалау бөлімінің бас маманы  
Дәулетиярова Г.Р.

Директоры

Б.Б. Сапуанов  
2012 жыл

